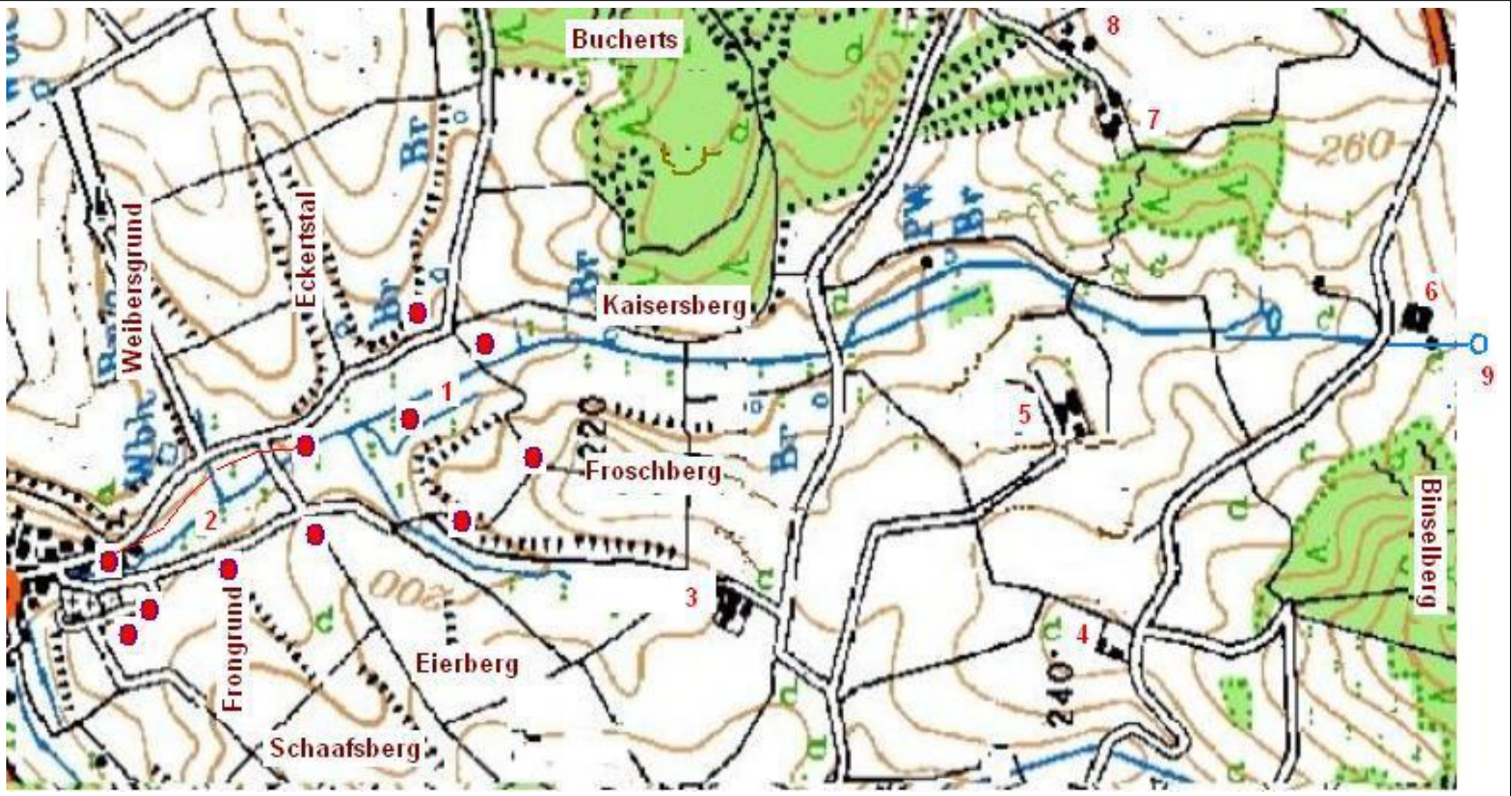


**Im Tal des Schlierbachs, von der Quelle bis zur „Obermühle“.  
Stichpunkte/Schlagworte für die „Betrachtung“ einer Landschaft**

**Rote Linie**= Alter Mühlgraben, Zulauf für die Obermühle. **Rote Punkte**= Geosphären-Punkte



.Große Platte, 2. Kleine Platte-Exkutte ( Schloss), 3. Wellhornhof, 4. Elterhof, 5. Neuhofen, 6. Grünheckerhof, 7. Eulheckerhof, 8. Neubergshof  
. Quelle Schlierbach,

## Geosphäre Schlierbach.

- Geologischer Grund,
- Geländestruktur,
- Begünstigung der Bodenerosion,
- Quelle
- Oberlauf
- Große Platte  
Neuer Tümpel ab 2008
- Kleine Platte –Exkutte-  
Neuer Tümpel ab 2010
- **Der Schlierbach und seine Wasserqualität**
- > Quelle
- > Oberlauf
- > Große Platte
- > Kleine Platte, Exkutte, OE

## Wirtschaftliche Betrachtung.

### - Mühlenbetriebe

Obermühle ab 1393  
Untermühle ab 1350  
Straßenmühle ab 1479

Details im neuen Mühlen-Flyer!

### - Landwirtschaftliche Nutzung

- Mittelalter >

- Wilhelminische Zeit >

- Zeit vor 1.WW >

- Zeit vor 2. WW >

- Zeit der Flurbereinigung **1955**

- Großflächige Agrarwirtschaft  
seit **den 80er Jahren**

- Jagd und **Fischereirechte**

- Streuobstbestände

## Im Tal des Schlierbachs. Von der Quelle bis zur Obermühle



Rathaus und alte Brücke von Schlierbach um 1954.

Seiten 2, 3 und 4

Der Bachlauf, Besonderheiten  
und der Verlauf des ehemaligen  
Mühlbachs zur Obermühle.

Allgemeines zu:

Seite 5 Geosphäre Schlierbach  
Seite 6 Wirtschaftl. Betrachtungen

Historische Beratung:  
Reinhard Selzer, Wilhelm Sehnert,  
Heinrich Roth, Willhelm HörethU

Redaktion und Druck  
Winfried Blösser  
[wieboscha@web.de](mailto:wieboscha@web.de)  
Stand: 16-03-11