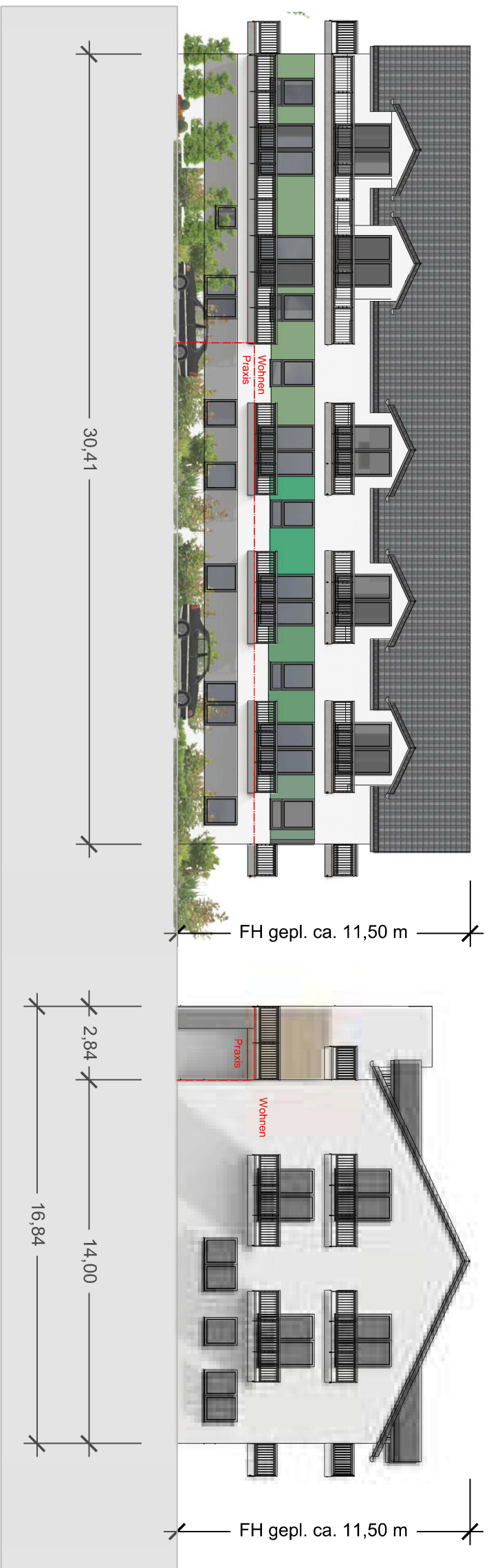


Vorhabenbezogener Bebauungsplan "Bachgaublick"

Gemarkung Schaafheim, Flur 3, Nr. 169 und 170 sowie den Wegeparzellen Nr. 162 und 179 jeweils teilweise

Gemeinde Schaafheim

ANSICHT NO



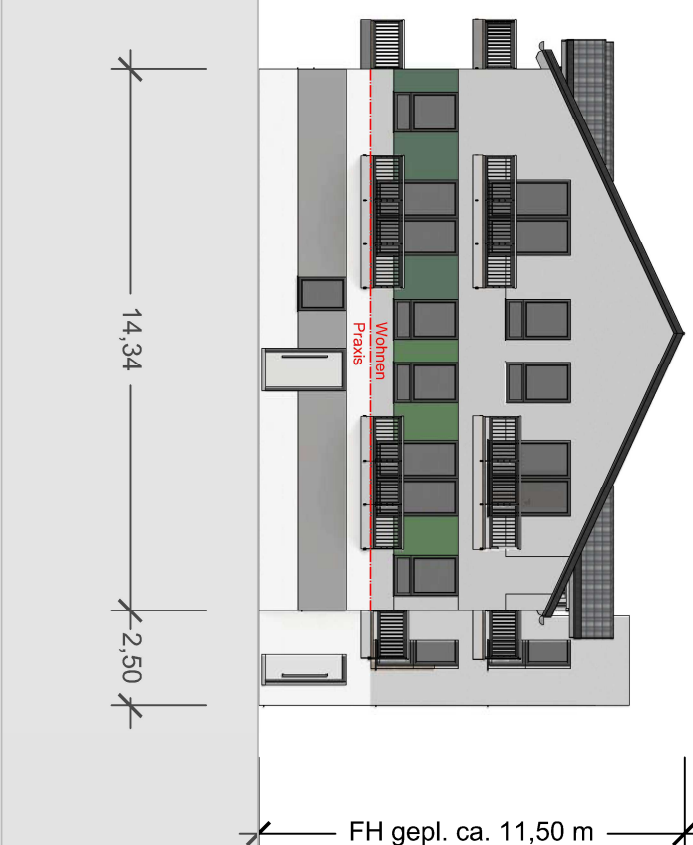
ANSICHT SO



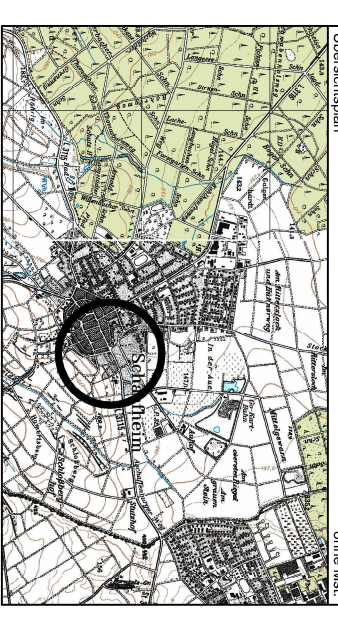
ANSICHT SW



ANSICHT NW



Gemeinde Schaafheim Wilhelm-Leuschner-Straße 3 64850 Schaafheim		Fassung Entwurf zur formlichen Beschlussfassung Datum der letzten Änderung 26.11.2021
Proj.-Nr. 56.04P	gez. DH	ohne Mst.



GEMEINDE SCHAAFHEIM
Vorhabenbezogener Bebauungsplan
"Bachgaublick"
Gemarkung Schaafheim, Flur 3
Vorhabenplan Ansichten - Entwurf

Maßstab 1 : 200 Blatt 2 von 4

INFRAPRO
Ingenieur GmbH & Co. KG
Nübelungstraße 351
64688 Lalerfeld
Tel. 06251 - 94 783 0
Fax. 06251 - 94 783 1
Mail mail@infrapro.de
Web www.infrapro.de

